

Karta produktu

New School Lounge

fotel tapicerowany

Siedziska

Dane techniczne

- Siedzisko - tapicerka (pianka odlewana, trudnopalna, gęstość 60 kg/m³);
- Oparcie - tapicerka (pianka odlewana, trudnopalna, gęstość 60 kg/m³);
- Podstawa - 4 nogi metalowe stelaż malowany proszkowo, wykonany z rury Ø20 mm, grubości ścianki 2 mm;
- Podłokietnik (opcja z dopłatą) - tapicerka (pianka cięta, gęstość 35 kg/m³); metal malowany proszkowo;
- Obciążenie maksymalne - 120 kg;
- Wyprodukowano w Polsce, w Unii Europejskiej

Wybrana konfiguracja

N4NL01F

Wysokość: 750 mm

Szerokość: 760 mm

Głębokość: 770 mm

Kolor stelaża: Czarny półmat RAL 9005

Kolor siedziska: CH-800 Leaf

Podłokietniki: Komplet podłokietników

Odpowiedzialność ekologiczna

- Zrównoważona produkcja- wpływ naszych mebli na środowisko nie jest nam obojętny, dlatego dostarczamy niezbędne informacje na temat cyklu życia krzeseł New School poprzez Deklarację Środowiskową Produktu (EPD).
- Stalowe profile malujemy przy użyciu farb proszkowych, zmniejsza to emisję lotnych związków organicznych.
- Sklejkę wykorzystywaną do produkcji krzeseł New School pozyskujemy od producentów posiadających certyfikaty FSC/PEFC.



Gwarancja

Okres gwarancji liczony jest od dnia wydania towaru Kupującemu i wynosi: 5 lat dla wszystkich mebli .mdd, 2 lata dla komponentów elektrycznych, tkanin oraz mebli z kategorii outdoor.

Instrukcje montażu

Produkt zmontowany fabrycznie. Produkt nie wymaga montażu.

Certyfikaty



Skład materiałowy z opakowaniem

- Stal: 53%
- Tworzywo sztuczne: 2%
- Tkanina: 3%
- Tektura: 8%
- Sklejka: 31%
- MDF: 2%
- Reszta: 2%

*badania dla przedstawiciela gamy

Zawartość z recyklingu

34%

Zdatność do przetwarzania

- Recycling: 93%
 - Downcycling: 7%
-

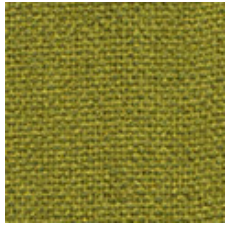
Opakowanie

Skład materiałowy: karton + folia

Zdatność do recyklingu: 100%

Dane techniczne tkaniny

CH-800 Leaf



Grupa cenowa	II
Skład	100% poliester
Gramatura	375 g/m ²
Odporność na ścieranie	100 000 Martindale cycles
Odporność na piling	scale 1-5, max 5 • EN ISO 12945-2 4
Odporność na światło	scale 1-8, max 8 • EN ISO 105 - B02 4
Odporność koloru na ścieranie	scale 1-5, max 5 • EN ISO 105x12 (mokre/suche) 5/4-5
Trudnozapalność	EN 1021
Producent	DEKOMA
Gwarancja producenta tkaniny	10 lat